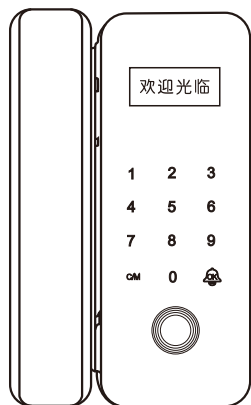


玻璃门专用智能指纹锁

使用手册



妥善保管好此手册以备随时查阅 ■ 安装前请仔细阅读 ■

感谢您选择我们的玻璃门专用智能锁产品

彩屏玻璃门锁是本公司推出的高新技术系列产品，是一款安全可靠、高效节能、操作灵敏、安装方便、智能管理的多功能型门锁。此说明书描述了相关产品的安装、配置、使用方法和相关协议等。

为帮助您正确使用玻璃门智能锁产品，在安装和使用本产品前，请您仔细阅读。

若您未能按照产品说明书指示操作，强行拆装，或让非本公司的技术人员修理、变更本产品，由此导致的损坏以及财产丢失，与本产品无关。

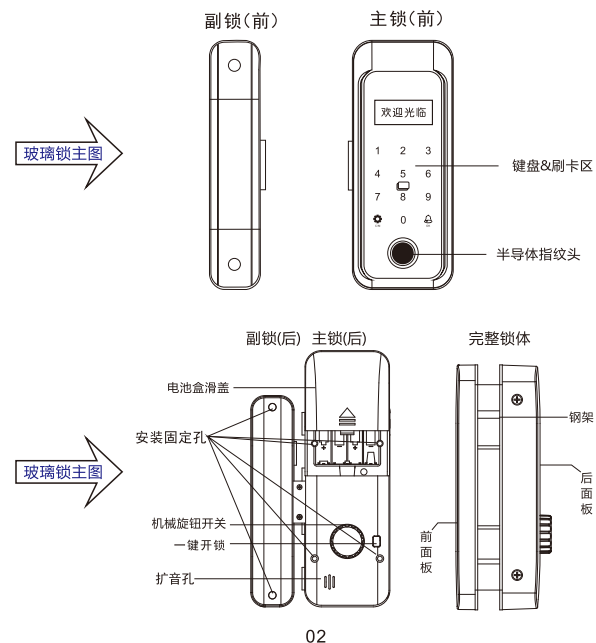
为了给您带来更好的体验，我们会对相关产品优化、升级，若因此导致部分信息有所差异，请以实际参数为准。

如果您在使用本产品中发现实际情况与本说明书不一致，或者您有其他疑问需要咨询，可以直接向我们售后部门反馈。欢迎您提供宝贵的建议和贴心的指导。

诚邀您积极参与《产品用户体验调查》，感谢您对我们产品的大力支持，本册将带您快速了解此产品。

01

锁体示意图



02

技术参数

- 语言支持：中/英语系统
- 开锁方式：指纹、密码、刷卡、遥控（选配）、手机APP
- 采集器：半导体采集模块
- 读卡类型：IC卡
- 工作电压：4节1.5V碱性电池
- 工作电流：动态功耗<200mA，静态功耗<130μA
- 工作温度：-25°C ~ +65°C
- 工作环境湿度：5 ~ 95%RH(无结露)
- 适用门厚度：10 ~ 12mm
- 应急接口：USB(接口电压DC5V)

注意事项

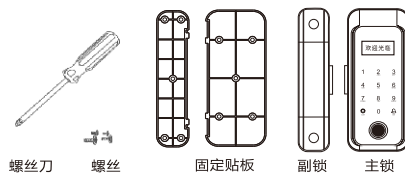
1. 请不要让水、饮料等液体成分渗入产品内部，请勿用酸性物质清洁门锁。
2. 请不要将门锁完全暴露在室外，避免强光暴晒和雨水侵蚀。
3. 请不要用尖锐物体刮门锁或捶打门锁。

03

安装管理

安装步骤

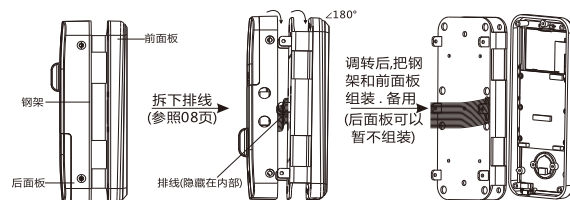
- 安装前准备一把螺丝刀，双开门需要辅助配件（地插）。



选定智能锁适宜的安装位置，同时把位置表面清理干净（要求表面平整、无灰层、水珠等）。

■ 实际安装方向与产品默认方向（产品默认为右开，同您安装方向对应时可跳过此步骤）不对应时，需要把锁体钢架和后面板调转 $\angle 180^\circ$ 即可

- 副锁与主锁同理，以主锁为列：

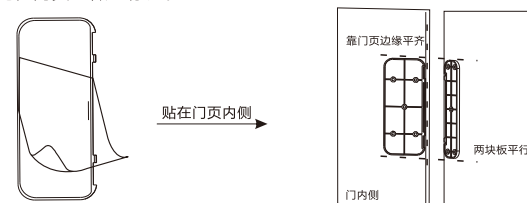


备注：拧开后面板螺丝时注意连接的排线，先拆下排线与后面板的连接再进行后续操作。

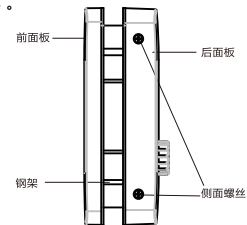
04

- 取出固定贴板，去掉防护纸，靠边缘齐贴在门页内侧。

注意：主锁贴板和副锁贴板位置一定要对正，在贴固定板之前您可以先在门页上做些标记。

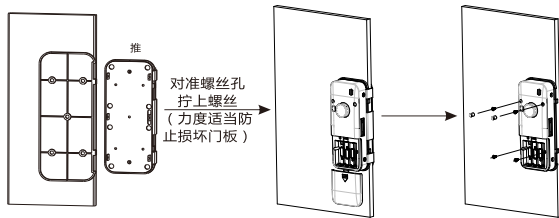


- 贴板对正后，开始安装锁体。

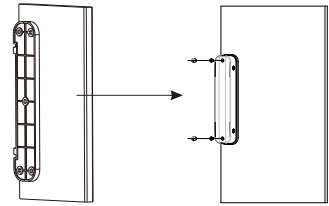


- 用钢架的U型槽夹住门页和贴板，拧上螺丝，注：对正螺丝孔，拧上螺丝时力度适当，防止力度过大损坏门板

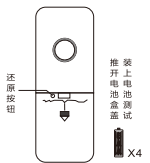
05



副锁同理安装,参照下图:



■ 安装完成,装上电池测试:



测试: 装上电池后,轻触屏幕按键(按任意键唤醒),看是否有反映,若没有反映:
 1. 请打开电池盒盖检查电池(A确定电池有电;B电池“+”“-”是否对应;C电池是否松动或偏移)。
 2. 请拆开主锁后面板查看排线(A排线松动或脱落;B排线插错方向;C排线两端金手指是否损坏)。
 3. 请向售货部门申请专业人员来排查安装以及其它售后。

■ 测试完成后,即可开启此款智能锁产品的舒适体验。

- 一、按“CM”“OK”进入系统,(初始化状态下任意指纹、密码和卡都能开锁,即体验模式)。
- 二、系统里添加管理员和用户,前三个为管理员。
- 三、开门状态下,输入“9”“OK”打开常开模式,
- 四、按住初始化键5秒,则语音播报“初始化系统、系统已清空”。

微信小程序搜索“哈哈锁”进入小程序(使用时打开手机蓝牙功能)。点击添加,系统自动搜索附近的锁,选择信号值最高的添加,输入名称后点击确认。

{建议至少添加一个管理员密码}

- 一、关锁: →手机蓝牙上锁。
- 二、开锁: →手机蓝牙开锁。
- 三、临时密码: →(管理员密码) →(生成密码) 使用此功能需先设置锁体时间,建议每次上电或者换电池设置一次时间。
- 四、用户登记: →(输入名称) →(选择管理员或普通用户) →(密码,指纹,卡)添加需在锁面板上验证添加。
- 五、用户管理: →(读取用户) →(选择需要更改的用户) →(添加信息或删除)。
- 六、时间设置: →(输入管理员密码) 自动同步手机时间。
- 七、记录查询: →(读取记录) 最多可查看最近10000条开锁信息。

八、设置

- ①、蓝牙广播: →关(手机开锁,手机管理功能需触摸密码面板唤醒锁体操作,此模式可降低休眠功耗)。
→开(手机开锁,手机管理功能可以直接唤醒锁体进行操作)。
- ②、音量设置: →(0~4)档可调节音量。
- ③、上锁延时: →(3~15秒)可调节时间。
- ④、门磁延时: →(0~5秒)可调节感应上锁时间。
- ⑤、遥控器设置: →(直接系统添加)。
- ⑥、固件版本
- ⑦、设备重启
- ⑧、恢复出厂设置

*厂测辅助:

1. 哈哈锁首页 → 选择更多 → 蓝牙测试
2. 按键1#进入老化模式 老化模式1 2灯代表开关锁限位霍尔是否检测正常 按0开始电机来回跑 再按一次停止

■ 功能细节

■ 配置清单:官方标配(主锁+副锁+安装贴板+螺丝包+说明书+包装盒);选配件(侧边条[单页门使用,装置于门框]、遥控器)。

■ 故障排除:

无法读取指纹	1. 肤干燥、起皱或损伤 2. 采集面不干净 3. 指纹头刮花损坏或其它	1. 重新设置一枚清晰的指纹 2. 用无尘布清洁表面 3. 联系售货部门维修及申请售后
不能自动上锁	1. 主锁和副锁没有平齐 2. 开启了常开模式	1. 校准门页,让锁舌对准孔位 2. 取消常开,“0”“OK”手动上锁一次可解除常开模式。
各项功能无响应	1. 电池耗尽 2. 其它,无法判别	1. 使用应急电源,及时更换电池 2. 申请售后

■ 小程序码:

